

序言 试点

湖南
湖南
湖南

湖南
湖南
湖南

湖南
湖南
湖南

湖南
湖南
湖南

湖南

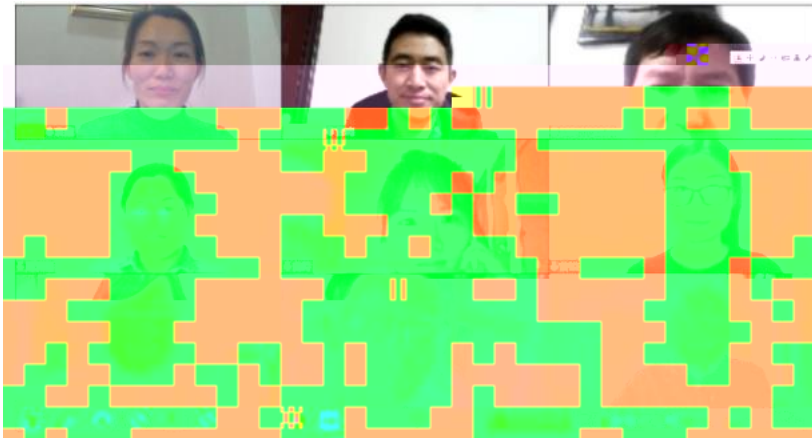
典型案例汇

案例名称	案例类型
学徒制 猫新零售 学期教学	三教改革
“中企”为 管理专业 培养模	人才培养

工、人
具有示
人才培养、师资队伍、三教改革
范作用和推广价值上进行描述

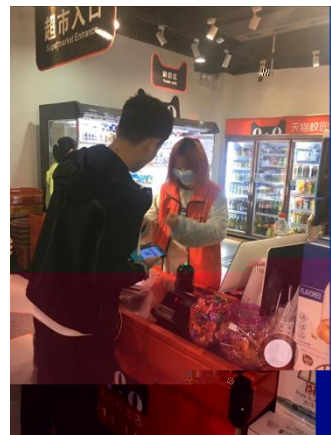
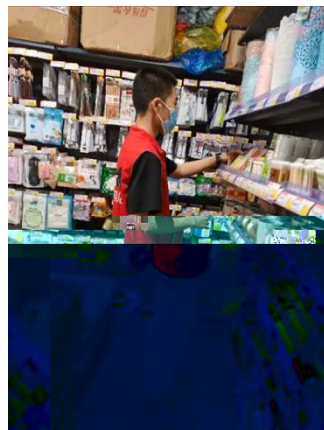
学,采用线 投身学习, 学习与抗疫
学模式 人才培养模
程 “双导师”
生素质 非方式

2020





2



3

19统计与会计3

签到 问卷 抢答 选人 评分 测验 活动库

抢答 03-10 16:40

调查时间和调查期限的含义, 其区别是()。

抢答 03-10 16:20

2、调查单位与填报单位的关系是()。 A、二者是一致的 B、二者有时是一致的 C、二者没有关系 D、调查单位大于...

抢答 03-10 16:17

调查项目是什么?

选人 03-10 16:12

某市规定2019年工业经济活动成果年报呈报时间是2020年1月31日, 其调查时间为()。

测验 03-10 16:10

调查单位和填报单位的关系是()。

抢答 03-10 16:07

统计调查的基本要求有()。

抢答 03-10 16:07

(课堂互动)

(课堂互动)

